

LA NOUVELLE RÉFÉRENCE EN MATIÈRE DE SÉCURITÉ DANS LES USINES DE GRANULÉS DE BOIS

GESTION DES CONTRÔLES CRITIQUES (CMM)

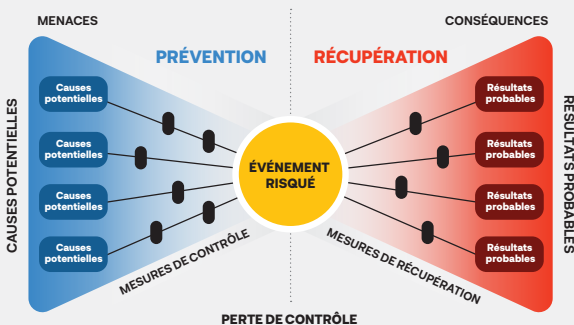
Malgré les progrès considérables réalisés en matière de sécurité dans l'industrie des granulés de bois, les usines de granulés de bois risquent toujours d'être confrontées à des événements indésirables majeurs tels que des explosions, des incendies et des accidents mortels qu'il est difficile de prévenir avec les approches traditionnelles en matière de sécurité.

L'Association canadienne des granulés de bois (WPAC) et le British Columbia Forest Safety Council (BCFSC) se sont associés d'élaborer un processus connu sous le nom de gestion des contrôles critiques (CCM), qui a été mis en œuvre par WPAC.

« La gestion des contrôles critiques aidera les entreprises à mieux comprendre leurs équipements ; les employés seront davantage en mesure de les utiliser et de les entretenir en toute sécurité en plus d'en améliorer la fiabilité ; et les directeurs d'usine pourront identifier avec justesse leurs activités prioritaires. »

– Gord Murray, Directeur général, WPAC

COMMENT FONCTIONNE LA CMM ?



Les opérateurs d'usine identifient les EIM potentiels ou les « Événements majeurs », comme les incendies et les explosions. Chacun de ces Événements majeurs forme le centre d'un nœud papillon (voir le schéma ci-dessus). Tous les scénarios d'accident plausibles qui pourraient être reliés aux EIM sont ensuite considérés puis, les contrôles critiques qui préviendraient l'Événement majeur sont identifiés.

Cette approche repose sur le modèle du fromage suisse où chaque tranche a des trous et chaque trou représente une faiblesse potentielle en matière de sécurité. Lorsque vous superposez les tranches, tous les trous ne se trouvent pas au même endroit. Au

moins une tranche couvrira le trou d'une autre. Cette image rappelle l'essence de la CCM qui, une fois mise en place, prévoit une barrière collective aux faiblesses de sécurité.

La CMM est déjà largement utilisée dans les industries minières, chimiques, pétrolières et gazières du monde entier, mais elle est nouvelle dans l'industrie des granulés de bois.

« Le nœud papillon est un excellent outil, car il donne à tous les intervenants une meilleure compréhension de la manière dont ils doivent travailler ensemble pour prévenir un incident. Nous pouvons désormais gérer plusieurs couches de contrôles dans un seul et même processus, ce qui se traduit par une meilleure sécurité et ce, à tous les niveaux. »

– Cherie Whelan, Directrice de SAFE Companies à la BCFSC

LA CCM MISE EN PLACE

Le comité CCM, composé de représentants de WPAC, du BCFSC et de l'Université Dalhousie, a atteint l'objectif de finaliser les nœuds papillon et les contrôles critiques pour *WorkSafeBC* à la fin de l'année 2021. L'accent principal a été mis sur les risques d'incendie et d'explosion.

Les conseillers en sécurité du BCFSC, Bill Latusus et Tyler Bartels, ont également fourni un soutien, sur le terrain et en ligne, à l'ensemble des 15 opérations en plus de fournir du matériel éducatif, une formation et un mentorat permettant d'acquérir les connaissances et les compétences nécessaires à l'identification des contrôles critiques spécifiques propre à chaque site.

Un soutien continu aidera les opérations à développer leurs systèmes internes pour gérer efficacement ces contrôles critiques, garantissant ainsi leur fonctionnement continu.

WorkSafeBC finance un projet de recherche du Département de génie des procédés et des sciences appliquées de l'Université Dalhousie qui exploitera ce travail et transférera ces connaissances aux employés et employeurs de l'industrie des granulés de bois du Canada et à l'international.

ENGAGEMENT ENVERS LA SÉCURITÉ

Les producteurs de granulés de bois de la Colombie-Britannique s'engagent à mener des opérations sécuritaires. En 2014, l'Association canadienne des granulés de bois a créé un comité de sécurité qui agit comme outil de partage de connaissances permettant aux participants de l'industrie de travailler collectivement à la résolution des préoccupations communes en matière de sécurité.



VIDEOS (disponible en anglais seulement) :

Analyse du nœud papillon et contrôles critiques
(pour les participants à l'atelier)

Comment gérer les contrôles critique
(pour les participants à l'atelier)

Quels sont les contrôles critiques
(pour les gestionnaires et les employés)